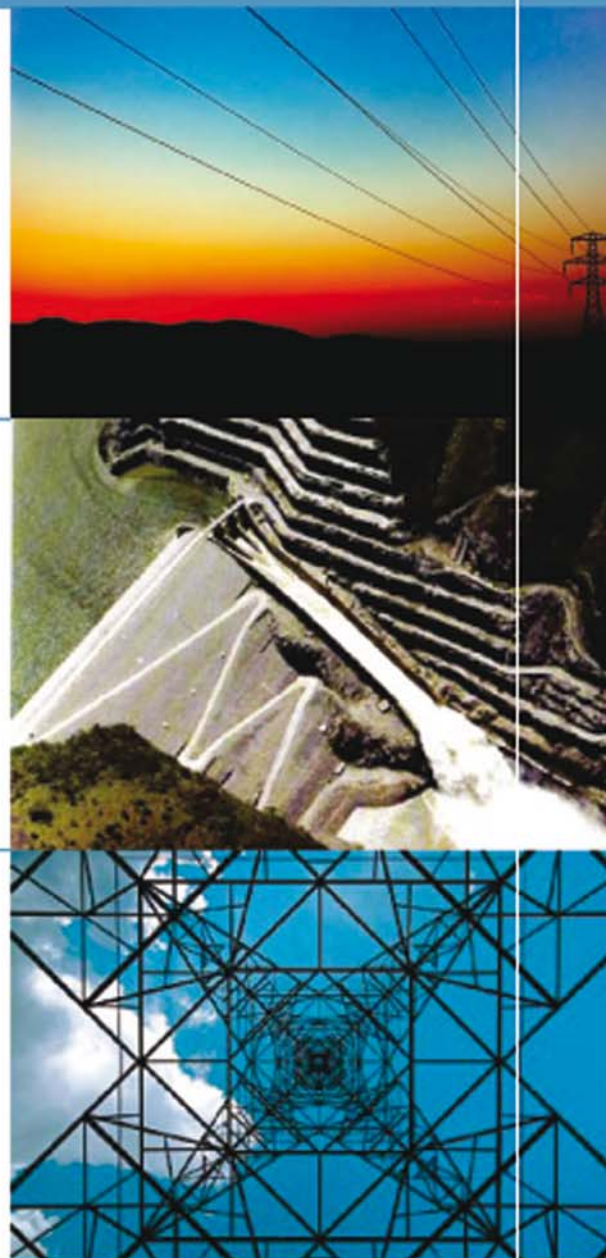




monitoreo *mercado* *eléctrico*

BOLETÍN MENSUAL

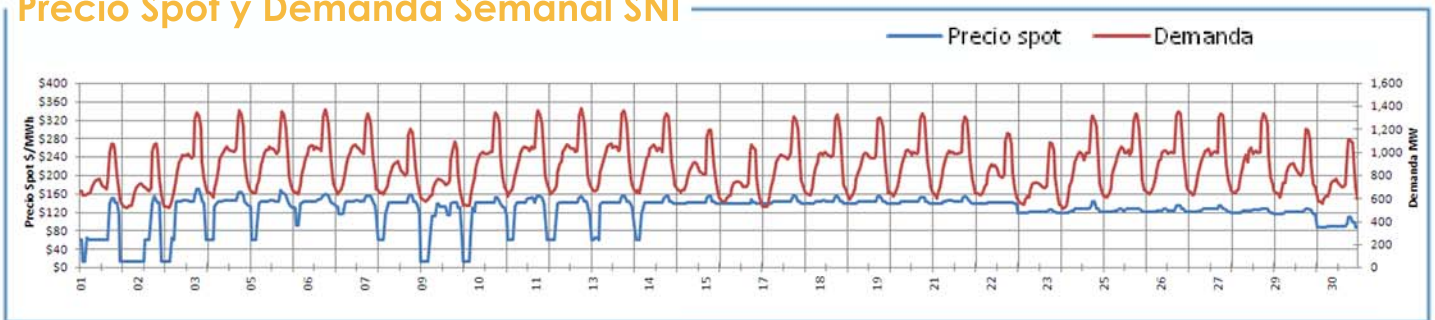


Comisión Nacional de Energía Eléctrica

del 1 al 30 de
noviembre 2008

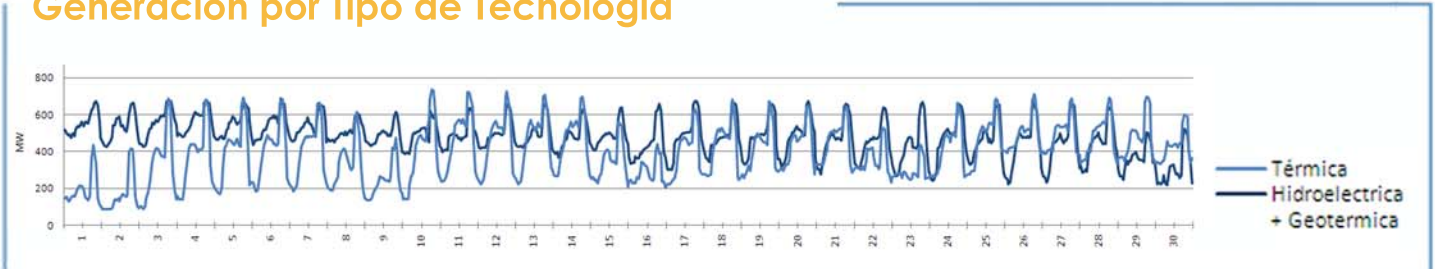
monitoreo del 1 al 30 de noviembre 2008

Precio Spot y Demanda Semanal SNI



El Precio Spot tuvo un promedio de 123.13 \$/MWh con una variación de \$ 14.08 al alza respecto al mes anterior, con un máximo de 168.88 \$/MWh el día lunes 3 a las 19 hrs. y un mínimo de 13.11 \$/MWh el domingo 9 a la 1 hr. La demanda SNI tuvo un promedio de 876.96 MW, la demanda máxima fue el día miércoles 12 a las 18:45 hrs. con 1383.02 MW y una mínima de 508.59 MW el día 24 a las 2 hrs. El coeficiente de correlación entre el precio y la demanda fue de 0.33.

Generación por Tipo de Tecnología



FACTOR DE PLANTA

	Hidro	Geo	Térmica
MIN.	27%	74%	8%
MAX.	96%	100%	64%

La tabla de arriba representa el porcentaje de utilización respecto a la capacidad instalada para las plantas hidroeléctricas, geotérmicas y térmicas en el SNI.

Exportación e Importación

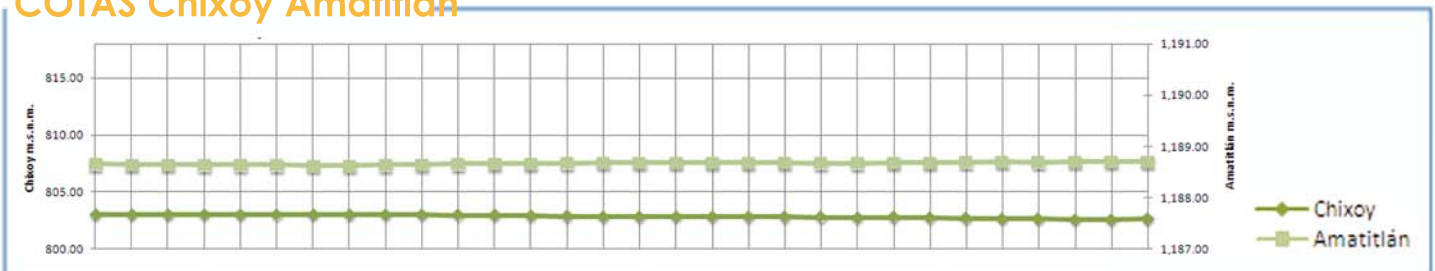
El resultado neto de intercambio al MER fue un total de -0.0361 GWh. La exportación máxima de energía del sistema Guatemalteco al MER fue de 68.8 MWh el día viernes 28 a las 10:00 hrs. La importación máxima de energía del MER al sistema de Guatemala fue de -27.29 MWh el día domingo 9 a las 18:15 hrs.

Fuente: Posdespachos del AMM usando registros horarios de energía del medidor de la Subestación Guate-Este.

Exportación e Importación de Potencia al MER



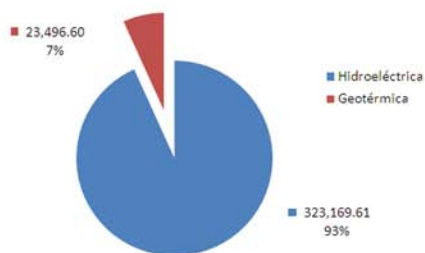
COTAS Chixoy Amatitlán



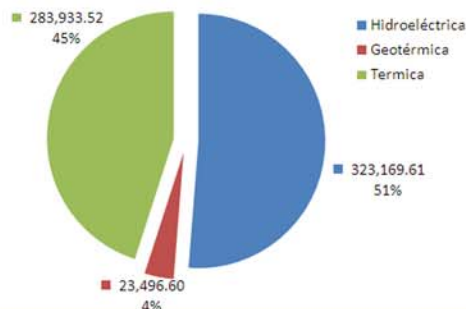
La cota de Chixoy presenta un valor de 803.02 a 802.63 m.s.n.m. con una variación de -0.039 m. La cota de Amatitlán presenta un valor de 1,188.65 a 1,188.7 m.s.n.m. con una variación de 0.05 m. Cota de rebalse de Chixoy: 803 m.s.n.m.

Nota: m.s.n.m. = metros sobre nivel del mar
cota = nivel del embalse

Generación Semanal por Recursos Renovables (MWh)

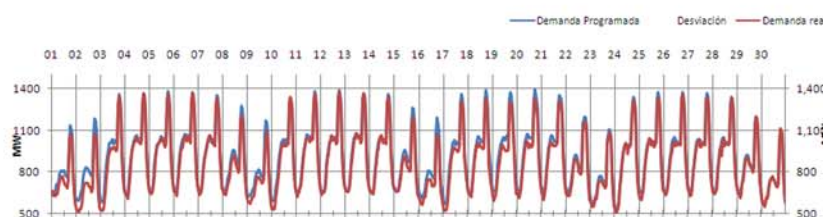


Generación por fuente primaria de energía (MWh)



Demanda Programada Vrs. Real

La relación entre la demanda programada y el posdespacho se comportó con una desviación máxima de 17.5% y una mínima de 0.0008%, con un promedio de 3.86%, lo cual representa un desvío de -114.47 MW, -0.01 MW y 3.86 MW respectivamente. El MAPE fue de 3.86% mientras que el mes anterior fue de 3.36%.

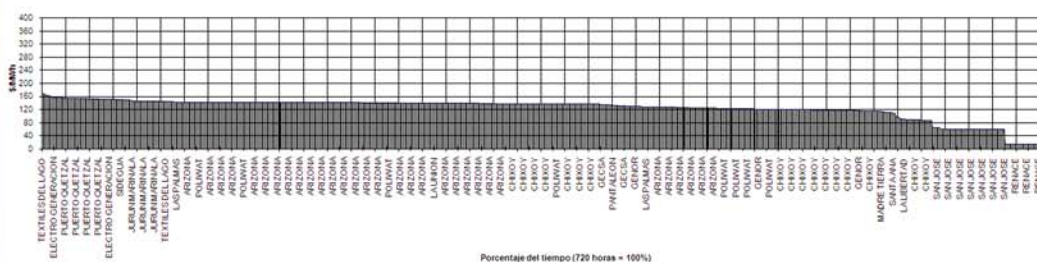


Curva de Duración del Precio Spot



El 45% del tiempo durante la semana el precio Spot mantuvo los valores de 138 a 169 US\$/MWh. El 40% del tiempo se mantuvo en los valores de 108 a 138 US\$/MWh. El 15% del tiempo mantuvo en los valores de 13 a 98 US\$/MWh.

Identificación del Generador Marginal



Se puede observar que los generadores que determinaron el precio del Mercado Spot, fueron: Arizona con 34%, Chixoy con 19%, y Poliwat con 12% de participación en el mes.

RESUMEN	Precio Spot	Demanda SNI	Hidro +Geo	Térmica	INT	Programa	Desviación %	Error %
MAX	168.88 \$/MWh	1,383.02 MW	688.80 MW	735.80 MW	68.80 MW	1,397.47 MW	17.5%	17.5%
MIN	13.11 \$/MWh	508.59 MW	210.40 MW	89.40 MW	(25.46) MW	534.04 MW	0.0008%	0%
PROM	123.13 \$/MWh	876.96 MW	481.48 MW	394.35 MW	*-36.11 MW	906.58 MW	3.86%	3.86%

Coefficiente de Correlación Precio Demanda **0.3252**

* Resultado neto de intercambio

Resumen Combustibles promedios del mes actual y anterior

	Anterior	Actual	Dif.
NY Cargo	58.03	40.14	-17.89
US GULF	55.20	33.05	-22.15
WTI	75.80	57.60	-18.20

El precio a futuro del WTI en el mes se situó en un valor de 57.6 \$/BBL. El promedio diario del mes del Bunker NYC 1%\$ MAX fue 40.14 \$/BBL y el USGC 3%\$ MAX fue 33.05 \$/BBL.